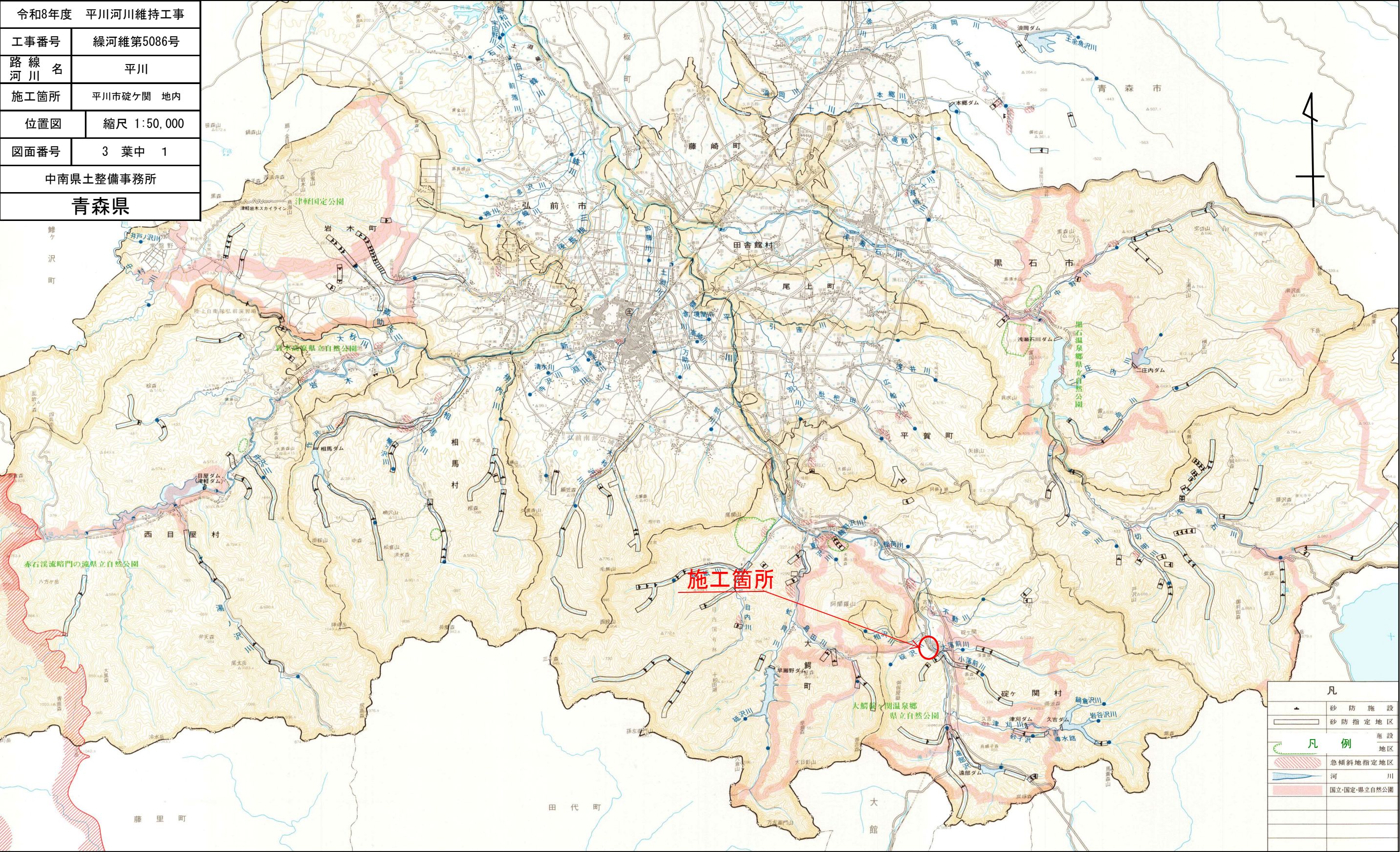


| | |
|----------------|-------------|
| 令和8年度 平川河川維持工事 | |
| 工事番号 | 繰河維第5086号 |
| 路線河川名 | 平川 |
| 施工箇所 | 平川市碓ヶ関 地内 |
| 位置図 | 縮尺 1:50,000 |
| 図面番号 | 3 葉中 1 |
| 中南県土整備事務所 | |
| 青森県 | |



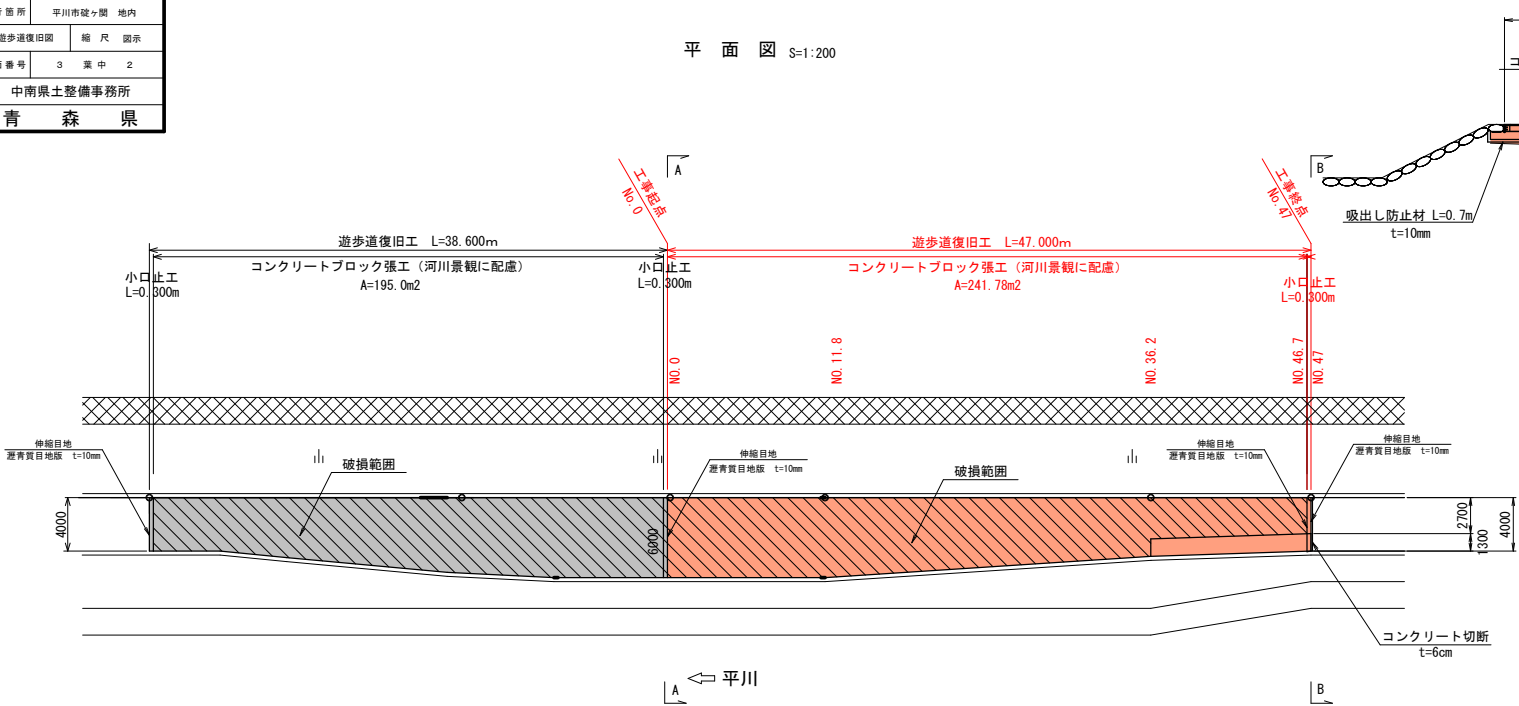
| 凡 例 | |
|-----|--------------|
| | 砂防施設 |
| | 砂防指定地区 |
| | 施設地区 |
| | 急傾斜地指定地区 |
| | 河川 |
| | 国立・国定・県立自然公園 |
| | |
| | |
| | |
| | |

| | |
|----------------|-----------|
| 令和8年度 平川河川維持工事 | |
| 工事番号 | 緑河維持5086号 |
| 路線名 | 平川 |
| 施行箇所 | 平川市破々間 地内 |
| 遊歩道復旧区 | 幅尺 図示 |
| 図面番号 | 3 葉中 2 |
| 中南県土整備事務所 | |
| 青森県 | |

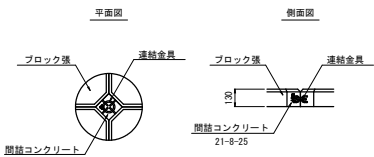
遊歩道復旧工

標準断面図 S=1:50

平面図 S=1:200



連結部詳細図 S=1:20



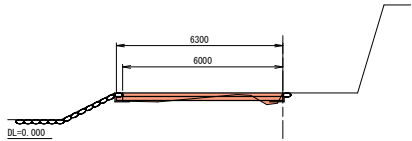
小口止工詳細図 S=1:50

横断面図 S=1:100

平川

NO. 11.8

| | |
|-----------|-----|
| 掘削 | 0.4 |
| 盛土 4.0m≤B | 0.1 |

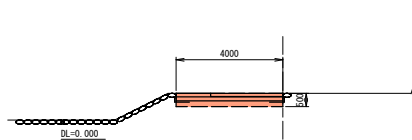


NO. 47

| | |
|-----------|-----|
| 掘削 | 0.7 |
| 盛土 4.0m≤B | 0.0 |

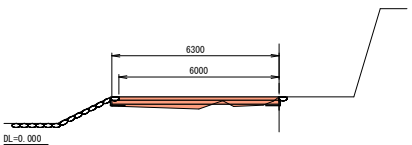
| | |
|-----------|-----|
| 掘削 | 0.7 |
| 盛土 4.0m≤B | 0.0 |

| | |
|-----------|-----|
| 掘削 | 1.6 |
| 盛土 4.0m≤B | 0.0 |



NO. 0

| | |
|-----------|-----|
| 床掘り | 0.1 |
| 盛土 4.0m≤B | 0.5 |



| | |
|------------------------|-----------|
| 令和8年度 平川河川維持 工事 | |
| 工事番号 | 藤河維持5086号 |
| 河川名 | 平川 |
| 施工箇所 | 平川市碓ヶ関 地内 |
| 工事用道路平面図 工事用道路標準断面図 | 縮尺 図示 |
| 図面番号 | 3 葉中 3 |
| 中南県土整備事務所 | |
| 青森県 | |

工事用道路平面図（参考図）

S=1:5000

